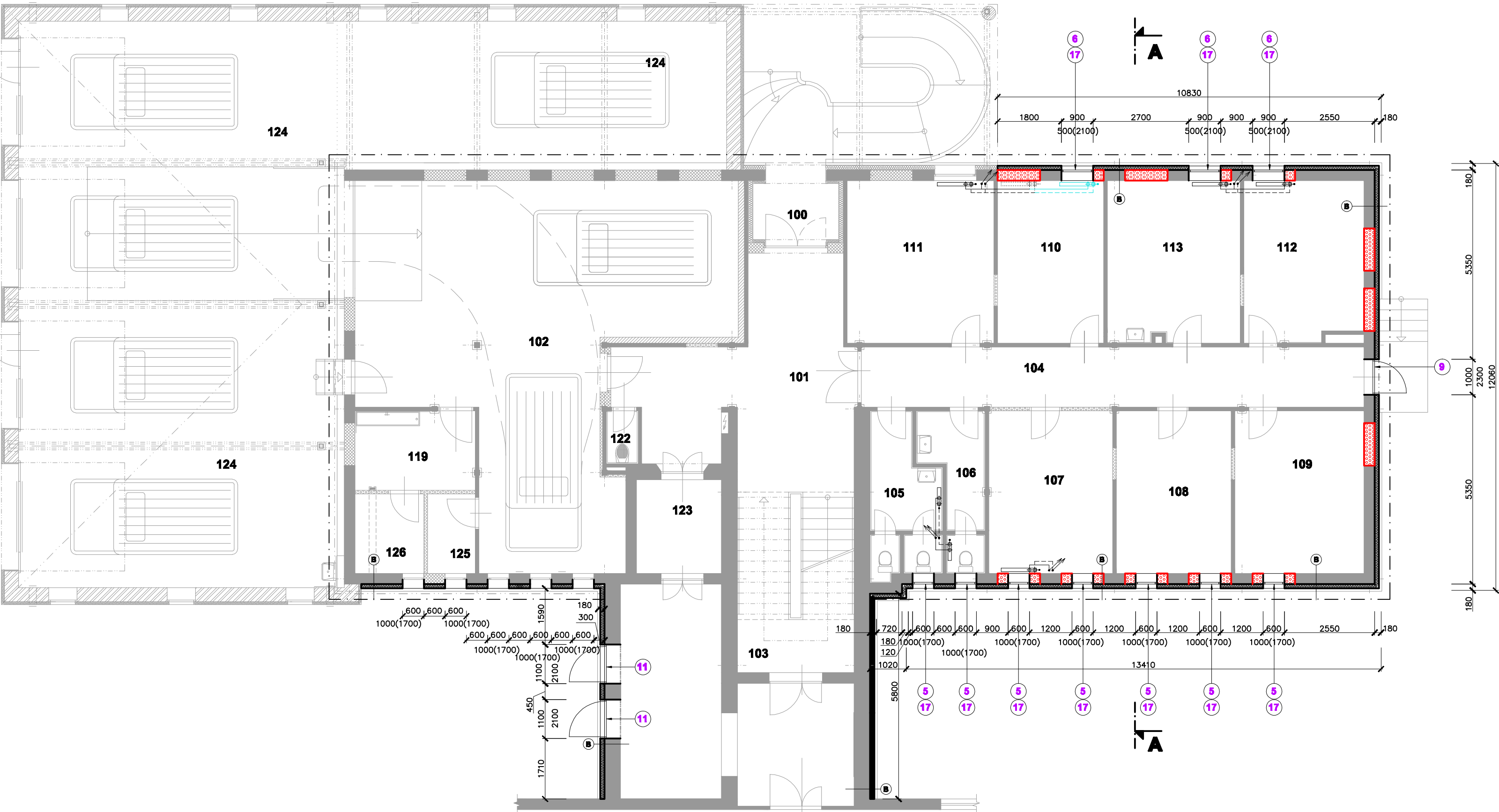


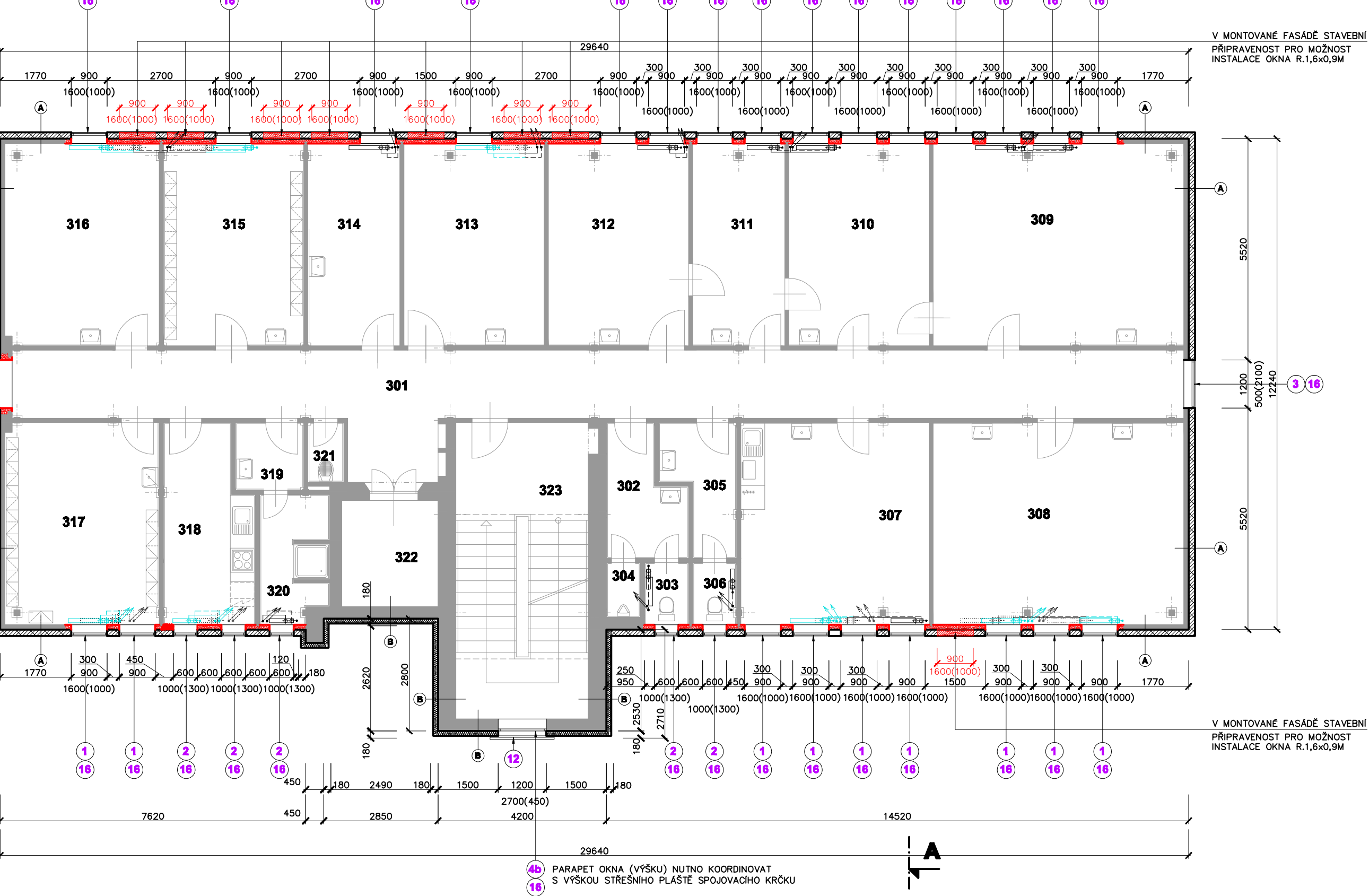
PŮDORYS 1.NP



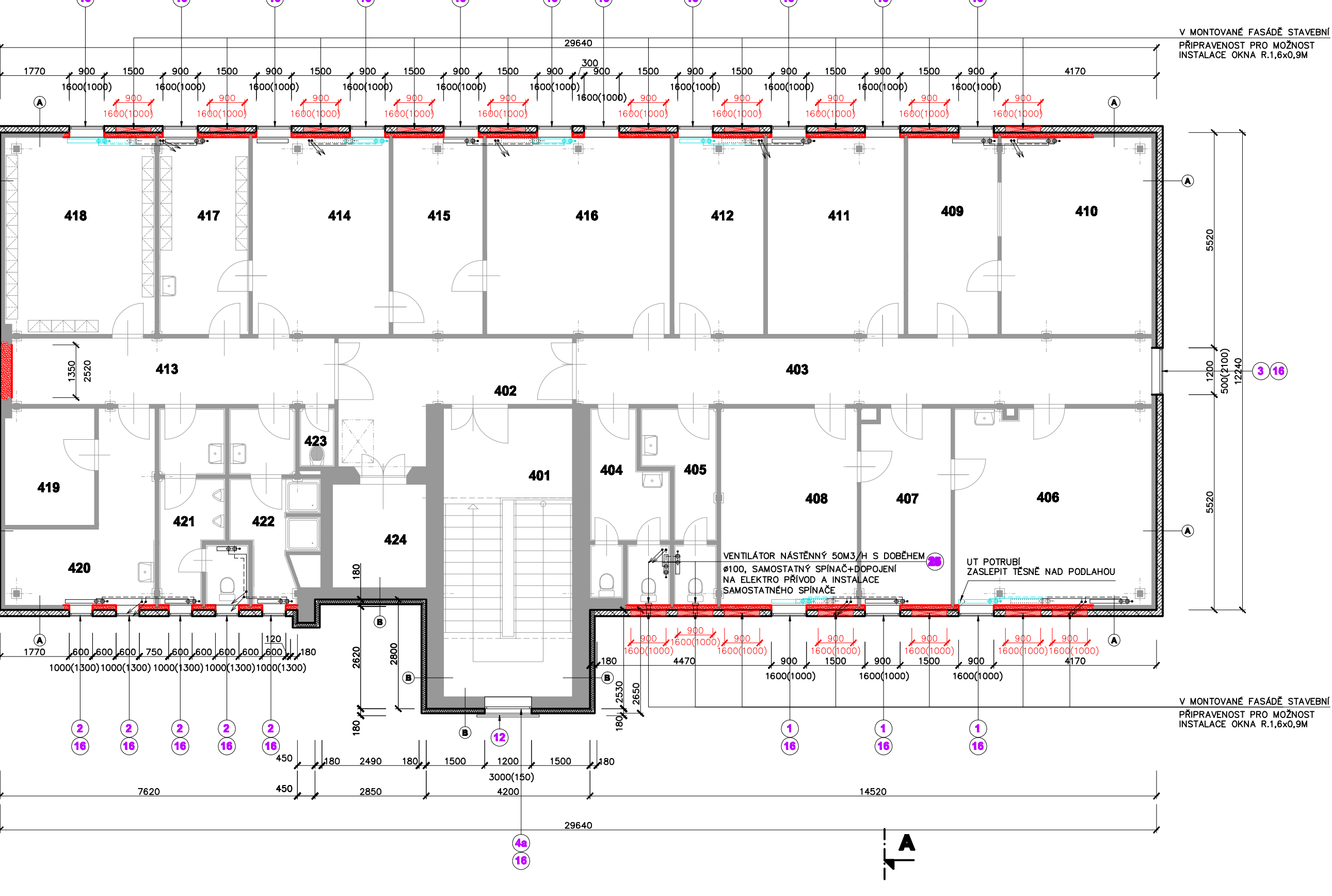
PŮDORYS 2.NP



PŮDORYS 3.NP



PŮDORYS 4.NP



LEGENDA:

- 1) STÁVAJÍCÍ SOK. DESKY
2) STÁVAJÍCÍ DTL. DESKY VČ. STÁVAJÍCÍHO ROSTU
3) NOVA PARABARABARA
4) TEPELNÁ IZOLACE VČ. NOSNÉHO HLINÍKOVÉHO ROSTU MONTOVANÉ FASADY
5) PRÍKLON FASADY
(PŘEDPOKLÁDÁ SE TEPELNÁ IZOLACE Z MINERÁLNÍ VATY MIN. TL. 140MM)
6) SYSTÉMOVÉ FASADNÍ OBLADOVÉ DESKY VČ. KOTVENÍ
V MÍSTECH INSTALOVANÝCH NOVÝCH VÝPLNÍ OTVORŮ BUDE NUTNÉ
V INTERIÉRU DOPLNIT SOK. OPLÁŠTĚNÍ VČ. HLINÍKOVÉHO ROSTU
A STAVEBNÉ ZAOSTŘENÍ, TYKA SE OŠETŘENÍ, PARAPETŮ I NADPRÁŽÍ

OBVODOVÝ PLÁŠT MUŽI SPŁURVAT PŮDADAVK NA PŮZARNÍ ODOLNOST REI 30 MINUT
DRUH OBVODOVÉHO PLÁŠTĚ DP1 MAX. DP2
DRUHOU VARIANTOU JE OPRAVNIT OBVODOVÉ STĚNY MMO KONEČNÝCH OTVORŮ
Z VNITŘNÍHO PROSTORU SYSTÉMOVOU PŘEDSTĚNU S PŮZARNÍ ODOLNOSTI REI 30 MINUT

1) SYSTÉMOVÁ KOMPOZITNÍ ZATEPLENÁ FASADA FASADNÍ MINERÁLNÍ VATOU
S CELKOVÝM U=0,25 W/m²K, MIN. TL. MINERÁLNÍ VATY 180MM
FASADNÍ TEPELNÁ IZOLACE BUDE OPATŘENA VENKOVNÍ TENKOSTRVOU
SLUKOVNOU PROBABAROVNOU OMIKOU VČ. ARMOVACÍ TKANINY, KOMPLET SYSTÉM

DOZKOVKY – POROBETON, PEVNOST ZNAVA P4-500
VŠEČERÉ VNITŘNÍ ZDĚNÉ KONSTRUKCE BUDDU PŘED OMIKÁKÍ ZPEVNĚNÍ ARMOVACÍ TKANINOU KVOU ZAMEZENÍ MIKROTRHLIN
DOZKOVÉ ZDĚNÉ KČE, STAVBOU BUDDU V INTERIÉRU OPATŘENÍ VNITŘNÍ VICEVRSTVOU OMIKOU (JAGROH-STUK)
JEDNA SE ČCA O 300

DOPLNIT SOK. OPLÁŠTĚNÍ VČ. HLINÍKOVÉHO ROSTU A STAVEBNÉ ZAOSTŘENÍ, TYKA SE OŠETŘENÍ, PARAPETŮ I NADPRÁŽÍ
JEDNA SE ČCA O 300,28M2

LEGENDA MATERIÁLŮ - STÁVAJÍCÍ STAV:

- 1) OCELOVÁ KONSTRUKCE KORD, OCELOVÝ SKELET Z PŘÍHRADOVÝM ZTUDLOV
OBVODOVÉ ZDVO V 1.NP, ČÁSTIČNÉ SCHODISTOVÝ PROSTOR – ARMOPORITOVÉ TVARNICE TL. 300 MM
ZDVO VYTAHOVÉ ŠACHTY A ČÁSTIČNÉ SCHODISTOVÉ PROSTORY JE VYZDĚNO Z CHEL. CD IVA/MVC-25
(OBVODOVÝ PLÁŠT HORNÍCH PATER – 2 AŽ 4.NP – Z TYPICKÝCH PANELOV DOPOR. 6)
PRÍČKY ZDĚNÉ TL. 100 MM Z PŮDELNÉ DĚROVANÝCH CHEL
- 1) NOSNÉ OBVODOVÉ ZDVO Z CHELNÝCH BLOKŮ
TL. 400 MM, PEVNOST P 15
- 1) NOSNÉ VNITŘNÍ ZDVO Z CHELNÝCH BLOKŮ TL. 300 MM, PEVNOST P 15, VYZDĚNO AŽ KE STROP. KČI
- 1) NOSNÉ VNITŘNÍ ZDVO Z CHELNÝCH BLOKŮ TL. 175 MM, PEVNOST P 10, VYZDĚNO AŽ KE STROP. KČI
- 1) NENOSNÉ PRÍČKY Z POROBETONOVÝCH TVARNIC, P2-400, TL. 100 MM
VÝROČOVÁ PĚNOST ZDVA 0,6 MPa
- 1) ZATEPLENÍ OBJEKTU – CERTIFIKOVANÝ ZATEPLOVACÍ SYSTÉM Z MINERÁLNÍ VATY VČETNÉ KOTVENÍ A OSTATNÍCH DOPŁSKŮ TL. 80 MM,
KOMPLET SYSTÉM, MIN. D.5 M NAD U.I. A PŮD U.I. – EXTRUDOVANÝ POLYSTYRÉN, POD TERÉNEM OCHRANĚNÝ NĚPOVOU FOJÍ
+ TENKOVISTÁ OMIKTA – VČETNÉ ARMOVACÍ TKANINY, KOMPLET SYSTÉM
- 1) ZATEPLENÍ OBJEKTU – CERTIFIKOVANÝ ZATEPLOVACÍ SYSTÉM Z MINERÁLNÍ VATY VČETNÉ KOTVENÍ A OSTATNÍCH DOPŁSKŮ TL. 140 MM,
KOMPLET SYSTÉM, MIN. D.5 M NAD U.I. A PŮD U.I. – EXTRUDOVANÝ POLYSTYRÉN, POD TERÉNEM OCHRANĚNÝ NĚPOVOU FOJÍ
+ TENKOVISTÁ OMIKTA – VČETNÉ ARMOVACÍ TKANINY, KOMPLET SYSTÉM

POZNÁMKA:

- o ZATEPLOVACÍ SYSTÉM BUDE DLE ČSN A TECHNOLOGICKÝCH PŘEDPISŮ DAVNÝCH VÝROBCEM
o FASADNÍ ZATEPLENÍ A MONTOVANÁ ZATEPLENÁ FASADA BUDDU KOMPOZITNĚ CERTIFIKOVANÉ SYSTÉMY
o V MÍSTECH FASADNÍHO ZATEPLENÍ BUDE NAŘAZENA NOVA VENKOVNÍ
TENKOSTRVA OMIKTA VČETNÉ ARMOVACÍ TKANINY, KOMPOZITNĚ CERTIFIKOVANÝ SYSTÉM
o U VŠECH OTVORŮ ZATEPLOVACÍ FASADY BUDDU OSAZENÝ NOVE VENKOVNÍ PARAPETY, KTERÉ BUDDU
Z BARVENÉHO POZNÉ FLECHU, R.Š. NUTNÉ DĚMĚŘÍ NA STAVBE, U MONTOVANÉ FASADY SYSTÉMOVÉ VENKOVNÍ PARAPETY
o DOVOZU ZATEPLENÍ OBJEKTU BUDDU NOVE OPLECHOVÁNÍ V ATKY OBJEKTU, R.Š. TAKÉ DĚMĚŘÍ NA STAVBE DLE SKUTČNOSTI
o VŠECHNY VÝMĚNOVÉ OTVORY NUTNÉ DĚMĚŘÍ NA OBJEKTU
o KONTAKTNÍ FASADNÍ ZATEPLENÍ BUDE PŘETÁŽENO O 50MM, PŘES NOSNÝ RAM VÝPLNÍ OTVORŮ
o NOVE VÝPLNĚ OTVORŮ FASADNÍ ZATEPLENÉ FASADY BUDDU NOVE INSTALOVÁNÍ S VNEŠNÍM LÍCEM NOSNÉHO ZDVA
o V INTERIÉRU U NOVÝCH VÝPLNÍ OTVORŮ BUDDU INSTALOVÁNÍ NOVE VNITŘNÍ PARAPETY, ŠÍŘKU DĚMĚŘÍ NA STAVBE
o D.5 M NAD URAVNĚNÝM TERÉNEM BUDE INSTALOVÁN EXTRUDOVANÝ POLYSTYRÉN STEJNÉ TLOUVŠTÍ JAKO ZATEPLENÍ OBJEKTU (JEDNA SE O OBLAST SPOJOVACÍHO KŘOKU)

TABULKA MÍSTNOSTÍ 1NP

Č.M.	NÁZEV MÍSTNOSTI	M²
100	ZAVĚŠENÍ	5,15
101	VSTUP	31,20
102	GAŘA NA VÝŠÍ (GRON VČ. VÝRNU, SHOD)	76,02
103	SCHODISTÉ	16,83
104	CHODBA	24,11
105	WC ŽENY	7,90
106	WC MUŽI	6,20
107	OKLID – SKLAD	16,09
108	KOLÁRNA	13,80
109	SKLAD PNEU	16,80
110	HN SKLAD	13,80
111	SKLAD PŘÍRODNÍ ZDRAV. MAT. + O2	18,09
112	TECHNICKÝ SKLAD DOPRAVY	14,00
113	SKLAD ZDRAV. MAT. – HLAVNÍ	17,25
114	ČEKÁRNA LSP	11,60
115	ORDINACE LSP	17,65
116	VÝTĚH	31,25
117	VÝTĚH	6,45
118	UMÝVARNÁ ZNEČIŠTĚNÉHO MAT.	7,65
119	ORDINACE LSP	17,65
120	PŘEDSÍŤ WC MUŽI	6,15
121	WC KABINA ŽENY	2,08
122	PŘEDSÍŤ WC ŽENY	6,06
123	WC KABINA ŽENY	1,48
124	DĚNNÍ MÍSTNOST LÉKÁŘ LSP	19,40
125	SCHODISTÉ	21,45
126	WC KABINA ŽENY	3,70
CELKEM		492,10

TABULKA MÍSTNOSTÍ 4NP

Č.M.	NÁZEV MÍSTNOSTI – NOVE VÝVĚTI	M²
401	SCHODISTÉ	24,42
402	CHODBA	13,80
403	CHODBA	25,07
404	WC ŽENY	9,66
405	WC ŽENY	6,50
406	ADMINISTRAT. PROSTOR	25,37
407	ADMINISTRAT. PROSTOR	11,60
408	ADMINISTRAT. PROSTOR	17,65
409	ADMINISTRAT. PROSTOR	17,65
410	ADMINISTRAT. PROSTOR	15,40
411	ADMINISTRAT. PROSTOR	17,65
412	SKLAD	11,60
413	CHODBA	14,20
414	ADMINISTRAT. PROSTOR	17,65
415	ADMINISTRAT. PROSTOR	11,60
416	ADMINISTRAT. PROSTOR	23,70
417	SATNA LÉKÁŘ – 8 OSOB	11,60
418	SATNA SZP ŽENY – 16 OSOB	19,40
419	ADMINISTRAT. PROSTOR	6,85
420	ADMINISTRAT. PROSTOR	12,00
421	WC	7,45
422	SPRCHY	8,50
423	LOŽKOVÝ VÝTĚH	1,25
424	LOŽKOVÝ VÝTĚH	6,45
CELKEM		334,97

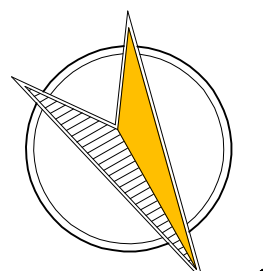
TABULKA MÍSTNOSTÍ 2NP

Č.M.	NÁZEV MÍSTNOSTI – NOVE VÝVĚTI	M²
201	CHODBA	36,25
202	PŘEDSÍŤ WC ZAMĚSTNANCI MUŽI	5,42
203	WC ZAMĚSTNANCI MUŽI	1,86
204	PŘEDSÍŤ WC ZAMĚSTNANCI MUŽI	1,86
205	WC ŽENY	1,86
206	PŘEDSÍŤ WC ŽENY	5,21
207	SATNA SZP – 8 OSOB	17,65
208	KUCHYŇKA	11,60
209	SPOLICENSKÁ MÍSTNOST	44,36
210	MÍSTNOST RŮDI RUP	19,40
211	MÍSTNOST LÉKÁŘ ZZZ	17,65
212	SPOLICENSKÁ	17,65
213	SKLAD ZDRAV. MATERIÁLU	11,60
214	SKLAD – PŘÍROD	23,70
215	ČEKÁRNA LSP	11,60
216	ORDINACE LSP	17,65
217	DĚNNÍ MÍSTNOST SZP	31,25
218	VÝTĚH	6,45
219	OKLID	1,25
220	PŘEDSÍŤ WC MUŽI	6,15
221	WC KABINA ŽENY	2,08
222	PŘEDSÍŤ WC ŽENY	6,06
223	WC KABINA ŽENY	1,48
224	DĚNNÍ MÍSTNOST LÉKÁŘ LSP	19,40
225	SCHODISTÉ	21,45
226	WC KABINA ŽENY	3,70
CELKEM		337,01

TABULKA MÍSTNOSTÍ 3NP

Č.M.	NÁZEV MÍSTNOSTI – NOVE VÝVĚTI	M²
301	CHODBA	36,25
302	PŘEDSÍŤ WC ZAMĚSTNANCI MUŽI	5,42
303	WC ZAMĚSTNANCI MUŽI	1,86
304	PŘEDSÍŤ WC ZAMĚSTNANCI MUŽI	1,86
305	PŘEDSÍŤ WC ZAMĚSTNANCI ŽENY	5,21
306	WC ZAMĚSTNANCI ŽENY	1,86
307	DĚNNÍ MÍSTNOST LÉKÁŘ ZZZ	17,65
308	LOŽENKA	31,51
309	KANCELÁŘ VEDOUCÍ LÉKÁŘ OBLASTI	31,51
310	VEDOUCÍ ŠESTRA OBLASTI	17,65
311	MÍSTNOST LÉKÁŘ ZZZ	11,60
312	SPOLICENSKÁ	17,65
313	SKLAD, OKLID	17,65
314	SATNA SZP MUŽI – 12 OSOB	11,60
315	SATNA SZP MUŽI – 12 OSOB	11,60
316	MÍSTNOST SZP	19,40
317	SATNA SZP ŽENY – 12 OSOB	19,40
318	KUCHYŇKA	11,60
319	PŘEDSÍŤ	2,89
320	SPRCHA ZAM.	5,28
321	OKLID	1,25
322	VÝTĚH	6,45
323	SCHODISTÉ	21,45
CELKEM		331,04

6



+0,000 = 401,20

		L. BENEDA, stavební a projekční kancelář	
VED. PROJ.: L. BENEDA	ODP. PROJ.: M. SMUTNÝ	VYPRACOVAL: F. KUERNER	
OBEC: KLATOVY	STAVEBNÍ GRAD: KLATOVY		
INVESTOR: ZDRAVOTNICKÁ ZÁCHRANNA SLUŽBA PLZEŇSKÉHO KRAJE, PRÍSPĚVKOVÁ ORG., KLATOVY 4, 29201/2008 - 301, 90 D. 701			
ZÁCHRANNA ZDRAVOTNICKÁ SLUŽBA PK POD NĚMOUCÍ 790, 339 01 KLATOVY, Č.K. ST. 4293, K.Č. KLATOVY		RAZÍTKO:	
REALIZACE OŠPOR ENERGIE VS ZZSPK KLATOVY		DATUM: 12.2014	
		STUPEŇ: PD	
		Č. ŽÁKAZKY: 201417	
		FORMÁT: 10x44	
PŮDORYS 1.NP, 2.NP, 3.NP A 4.NP – NOVÝ STAV		MĚR: 1:100	
		Č. VÝKRS: 10	